

Cours semestriels de Français Oral pour Étrangers
CERTIFICAT DE PHONÉTIQUE APPLIQUÉE À LA LANGUE FRANÇAISE
DIPLOME DE PHONÉTIQUE APPLIQUÉE À LA LANGUE FRANÇAISE

INSTITUT DE LINGUISTIQUE ET DE PHONÉTIQUE GÉNÉRALES ET APPLIQUÉES (ILPGA)

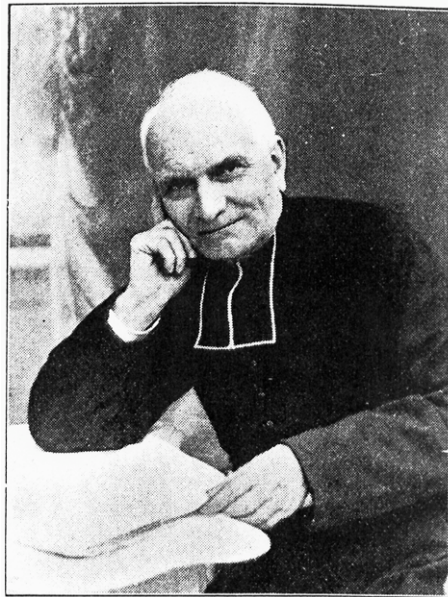
L'histoire...

par Alette LUCOT

L'histoire de l'Institut de Phonétique de Paris est liée à la création par Ferdinand Brunot **des Archives de la Parole** à la Sorbonne en 1911.

Ces archives étaient consacrées à l'**enregistrement par phonographe**, à la conservation sur des rouleaux de cire et à l'étude de toutes les manifestations de la langue parlée.

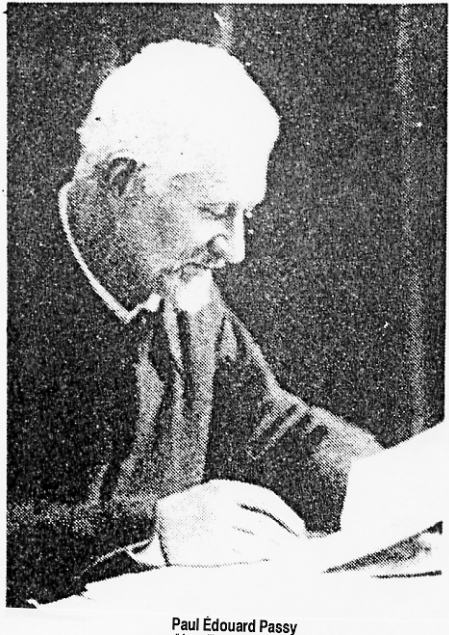
Déjà, l'abbé **Pierre Jean ROUSSELOT**, fondateur en France de la phonétique expérimentale, dans sa thèse soutenue en 1892, intitulée *Les modifications phonétiques du langage étudiées dans le patois d'une famille de Cellefrouin en Charente*, avait montré l'intérêt des enregistrements sur le terrain.



PIERRE-JEAN ROUSSELOT

Ferdinand BRUNOT, fut un grand lettré qui écrivit l'histoire de la langue française des origines à nos jours, ouvrage publié de son vivant en 10 tomes de 18 volumes, c'est-à-dire de 10 000 pages. Il s'intéressa cependant à la pédagogie et publia en 1909 un ouvrage sur l'enseignement de la langue française, destiné aux enfants.

Parallèlement, l'Association Phonétique Internationale fut inaugurée en 1886, avec comme mission d'établir un alphabet phonétique applicable à toutes les langues. Cette association, fondée par des professeurs de langue en France suivant **Paul PASSY** et au Royaume-Uni suivant Henry SWEET, a eu pour organe d'expression *the fonetic ticer*, puis le *metr fonetic*, uniquement écrit en transcription phonétique quelle que soit la langue des articles. Paul PASSY a été l'éditeur de cette revue et le français a été la langue officielle de 1889 à 1969 où l'anglais est devenu la langue officielle.



Paul Édouard Passy



HENRY SWEET

Les premiers cours de prononciation française pour les étrangers ont été ouverts en 1925 à la Sorbonne. C'est à cette époque que l'Institut de Phonétique a été créé, regroupant à la fois des travaux scientifiques de phonétique expérimentale et des cours semestriels pour les étrangers, répétés de façon intensive pendant les cours d'été.

C'est en 1928 que l'Institut de Phonétique quitta la Sorbonne surchargée pour s'établir au 19 de la rue des Bernardins. Il y eut cette année-là, 400 étudiants et 166 personnes ont obtenu, par examen, le Certificat d'Etudes Pratiques de Prononciation Française.

Les cours actuellement donnés à l'ILPGA s'inscrivent dans cette tradition, novatrice à l'époque, et encore aujourd'hui

- Prononciation du français parisien dans son usage réel.
- Priorité à la langue orale
- Variété des registres de langue (poésie, littérature, conversation courante)
- Appui de l'enseignement sur les derniers développements de la phonétique expérimentale (traitement du signal, phonologie).

Nous nous efforçons de garder les critères de qualité qui furent toujours les nôtres en matière d'enseignement de la langue parlée et de nous adapter aux attentes du monde moderne en matière de communication.